



**Nr Mieszkania:** 32  
**Piętro:** 1  
**Liczba pokoi:** 1

### Zestawienie pomieszczeń

Powierzchnia użytkowa:

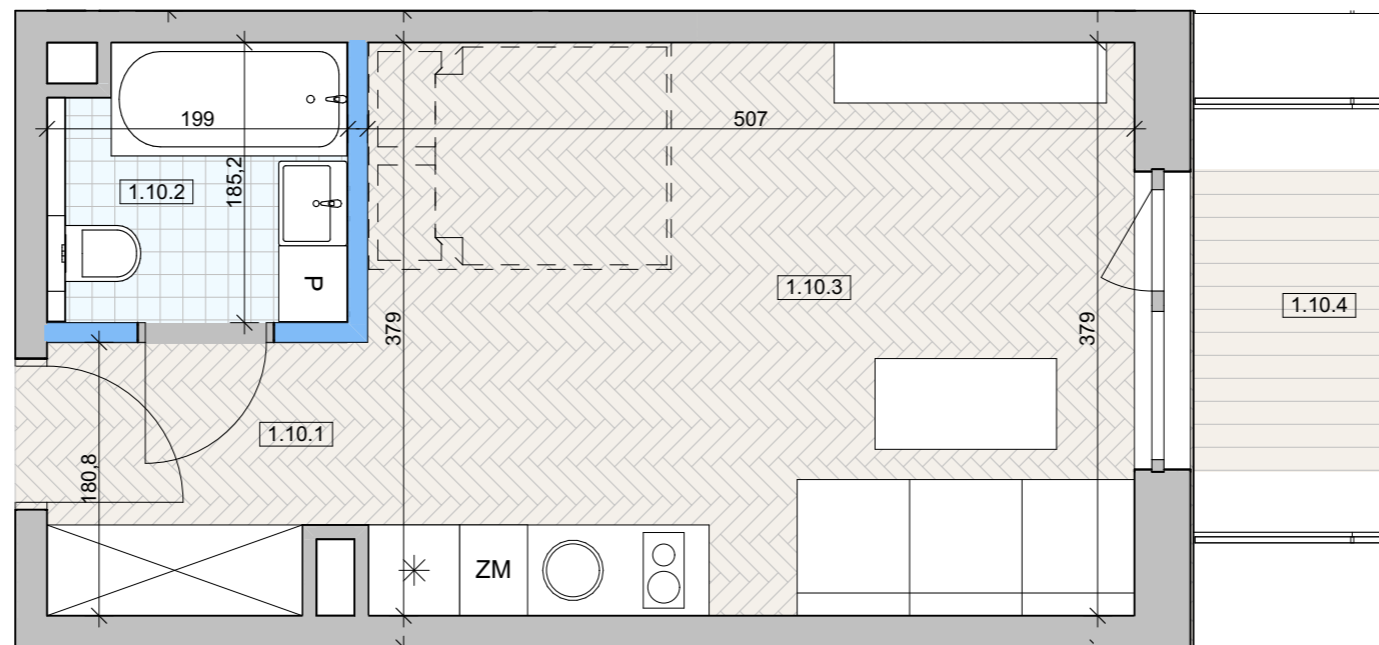
1.10.1	Holl	3,58
1.10.2	Łazienka	3,53
1.10.3	Salon z aneksem kuch.	19,21


Powierzchnia sprzedażowa : 26,32 m<sup>2</sup>

Ściany działowe możliwe do demontażu

ozn.:  pow.: 0,52 m<sup>2</sup>

Balkon: 2,50 m<sup>2</sup>

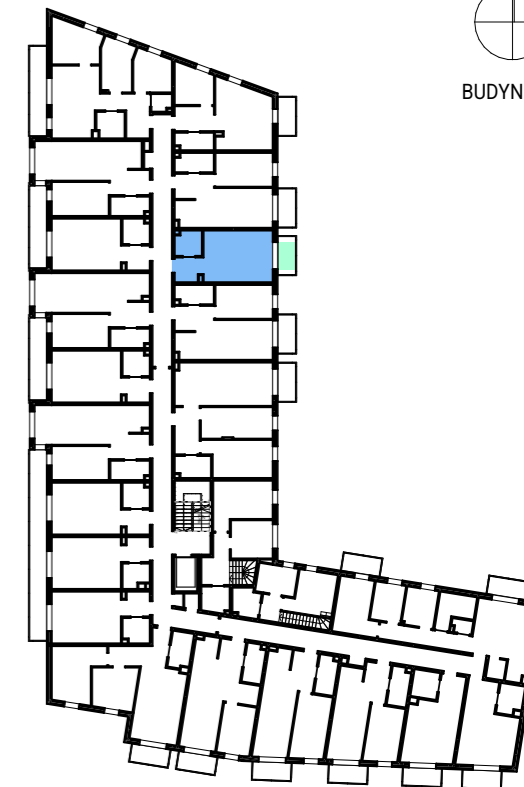


SKALA 1:50 

Pn



BUDYNEK B



UWAGI:

1. WYMIARY POMIESZCZEŃ, LOKALIZACJĘ PRZYBÓRÓW SANITARNYCH, ROZMIESZCZENIE PUNKTÓW INSTALACYJNYCH ITP. PODANO ZGODNIE Z PROJEKTEM BUDOWLANYM. MOGĄ WYSTĄPIĆ NIEWIELKIE RÓŻNICE WYMIARÓW I USYTUOWANIA ELEMENTÓW POWSTAŁE W TRAKCIE REALIZACJI PRAC BUDOWLANYCH. PODANE WYMIARY SĄ WYMIARAMI W ŚWIETLE PIONOWYCH PRZEGRÓD (ŚCIAN) W STANIE WYKOŃCZONYM.

2. POWIERZCHNIA UŻYTKOWA LOKALU JEST OKREŚLANA NA PODSTAWIE ROPORZĄDZENIA MINISTRA TRANSPORTU, BUDOWNICTWA I GOSPODARKI MORSKIEJ Z DN. 25.04.2012 R. W SPRAWIE ROPORZĄDZENIE MINISTRA ROZWOJU Z DNIA 11 WRZEŚNIA 2020 R. W SPRAWIE SZCZEGÓŁOWEGO ZAKRESU I FORMY PROJEKTU BUDOWLANEGO (DZ.U.2022.0.1679 T.J.), ZGODNIE Z ZASADAMI ZAWARTYMI W POLSKIEJ NORMIE PN-ISO 9836:2022-07.

POWIERZCHNIA UŻYTKOWA LOKALU JEST OBLICZANA W METRACH KWADRATOWYCH Z DOKŁADNOŚCIĄ DO DWÓCH MIEJSC PO PRZECINKU, DLA WYMIARÓW LOKALU W STANIE WYKOŃCZONYM, NA POZIOMIE PODŁOGI, NIE LICZĄC LISTEW PRZYPODŁOGOWYCH, PROGÓW ITP. DO POWIERZCHNI UŻYTKOWEJ LOKALU NIE WLICZA SIĘ POWIERZCHNI ELEMENTÓW NADAJĄCYCH SIĘ DO DEMONTAŻU (ŚCIANKI DZIAŁOWE) I NIE SĄ WLICZANE POWIERZCHNIE OTWORÓW NA DRZWI I OKNA W ŚCIANACH KONSTRUKCYJNYCH ORAZ NISZE W ELEMENTACH ZAMYKAJĄCYCH.

3. PRZEDSTAWIONA NA RZUCIE ARANŻACJA MA CHARAKTER PRZYKŁADOWY, UMEBLOWANIE NIE STANOWI WYPOSAŻENIA NABYWANEGO LOKALU.

**BIURO SPRZEDAŻY MIESZKAŃ**  
[www.bbcdevelopment.pl](http://www.bbcdevelopment.pl)

96-300 Żyrardów; ul. Partyzantów 15/18  
 Tel. 733 200 236  
 Tel. 533 327 831